



CHAMPIONNAT

DE FRANCE

**DU  
04 AU  
05 AVRIL**

**CHAMPIONNAT  
DE FRANCE**

**TRADITIONNELS AMCX  
KUNG FU**

**TAOLU SANSYOU**

**GYMNASE DE L'EQUINOXE - 26 ALLÉE DE L'EQUINOXE - 69230 SAINT-GENIS-LAVAL**



Soutenu par



# SOMMAIRE

<b>INFORMATIONS PRATIQUES</b>	<b>2</b>
<b>DATES ET HEURES PRÉVISIONNELLES</b>	<b>2</b>
Samedi 4 avril 2026 - Taolu	2
Dimanche 5 avril 2026 - Sanshou	2
<b>OÙ SE GARER ?</b>	<b>3</b>
<b>COMMENT S'Y RENDRE EN TRANSPORT EN COMMUN ?</b>	<b>4</b>
<b>DEPUIS LA GARE PART-DIEU :</b>	<b>4</b>
<b>DEPUIS LA GARE PERRACHE :</b>	<b>5</b>
<b>HÉBERGEMENT</b>	<b>6</b>
<b>HOTELS À PROXIMITÉ À PIED :</b>	<b>6</b>
Hôtel Ibis budget Saint-Genis-Laval	6
Hôtel Kyriad Lyon-Sud Saint-Genis-Laval	6
<b>HOTELS À TARIFS NÉGOCIÉS : (VOITURE OU TRANSPORT EN COMMUN)</b>	<b>6</b>
Ibis Lyon Sud Oullins	6
Campanile PRIME - Smart Lyon Chaponost	6
<b>AUTRES HOTELS DISPONIBLES DANS LE SECTEUR : (VOITURE OU TRANSPORT EN COMMUN)</b>	<b>7</b>
Hotel des Barolles Brignais Lyon Sud	7
Hôtel Première Classe Lyon Irigny - Pierre Bénite	7

# INFORMATIONS PRATIQUES

## DATES ET HEURES PRÉVISIONNELLES

### SAMEDI 4 AVRIL 2026 - TAOLU

08:30 Contrôle des inscriptions sans pesée (Taolu)

09:00 Entrée des juges Taolu

09:05 Début des épreuves Taolu

12:30/13:00 Pause déjeuner (estimation)

13:30/14:00 Reprise des épreuves

17:30 Remise des médailles (estimation)

18:00 Pesée des présents pour lendemain + notation sur passeports

18:30 Fin prévisionnelle

### DIMANCHE 5 AVRIL 2026 - SANSYOU

08:30 Contrôle des inscriptions et pesée des non-pesées de la veille

09:55 Entrée des arbitres Kung-fu

10:00 Début des épreuves Sansyou

12:30/13:00 Pause déjeuner (estimation)

13:30/14:00 Reprise des épreuves

16:30 Remises des médailles + notation sur passeports

17:00 Fin prévisionnelle



**OUVERT AU PUBLIC (ACCÈS LIBRE ET GRATUIT)**

**BUVETTE ET PETITE RESTAURATION SUR PLACE LES 2 JOURS AU GYMNASSE**

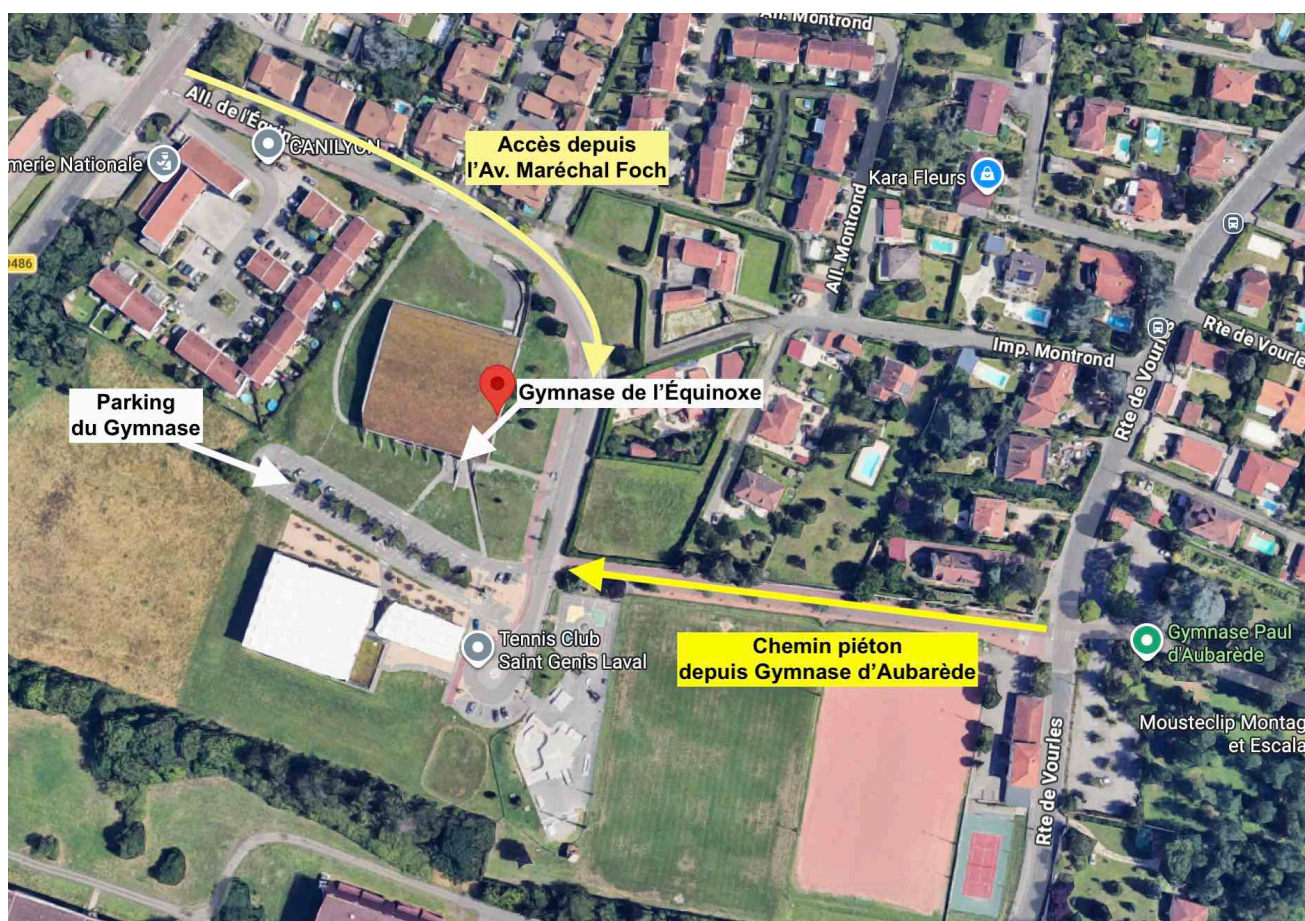
**CENTRE COMMERCIAL « ST GENIS 2 »** (à 15min à pied du Gymnase)  
avec des restaurants ouverts le soir



## OÙ SE GARER ?

**Parking du Gymnase :** Gymnase de l'Équinoxe 26 Allée de l'Équinoxe, 69230 Saint-Genis-Laval (parking voiture + emplacement autocar utilisable le week-end)

**Parking secondaire** au Gymnase Paul d'Aubarède (85 Rte de Vourles, 69230 Saint-Genis-Laval) : Vous pouvez ensuite rejoindre le gymnase de l'Équinoxe à pied via un chemin piéton (cf plan ci-dessous)



# COMMENT S'Y RENDRE EN TRANSPORT EN COMMUN ?

**TCL** : Transports en Commun Lyonnais

Site web : <https://www.tcl.fr/>

Appli sur mobile : <https://www.tcl.fr/decouvrir/les-applications-tcl/lapplication-tcl>

## DEPUIS LA GARE PART-DIEU :

Temps de trajet estimatif jusqu'au Gymnase : 40-45min

1 - **Prendre le Métro LIGNE B** jusqu'au Terminus **St-Genis-Laval Hôp. Sud**.

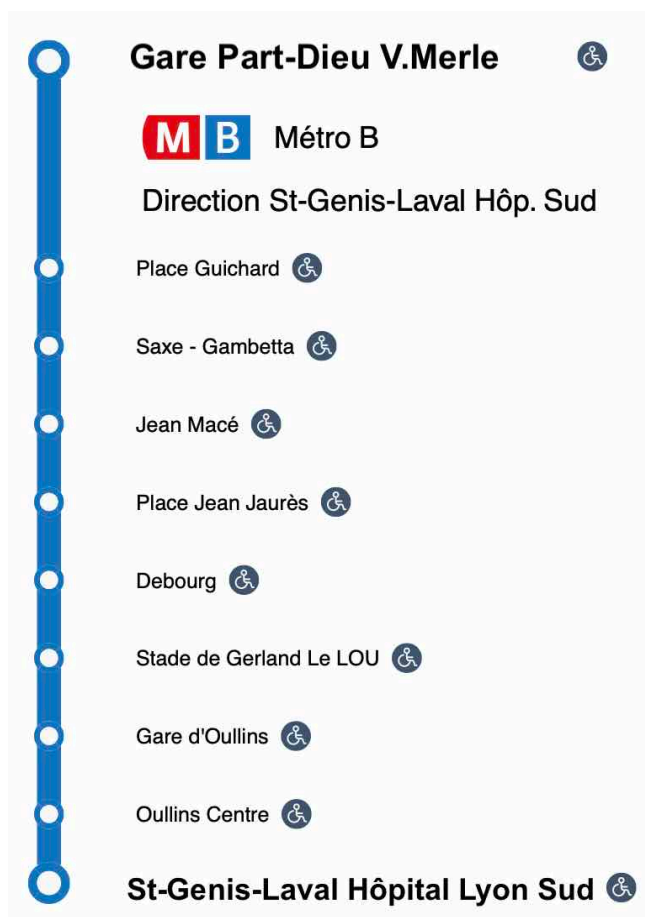
2 - **Prendre un bus pour rejoindre le Gymnase de l'Équinoxe**

**Arrêt de bus BAROLLES GENDARMERIE** (le gymnase est à côté de la Gendarmerie)

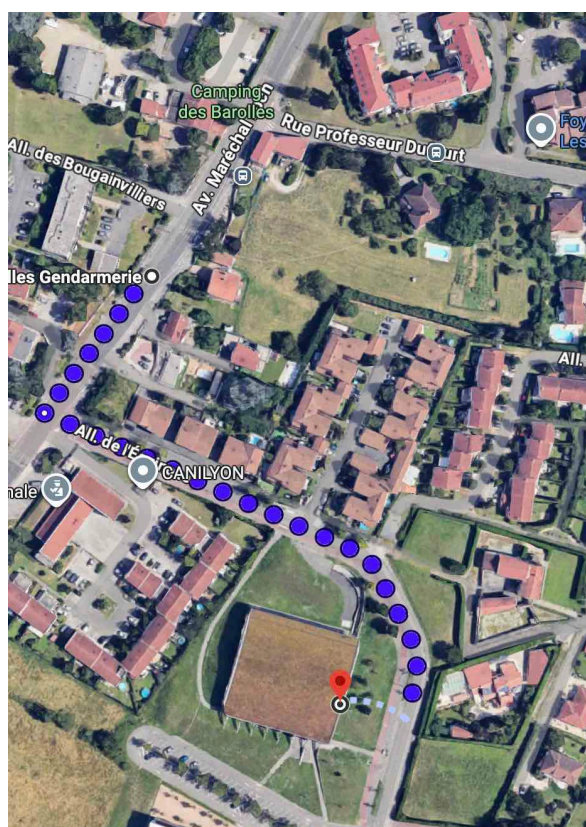
Trajet Métro St Genis Laval Hôp. Sud → Barolles Gendarmerie :

- Bus 17 (Direction St Genis Lycée Descartes)
- Bus 214 (Direction Gare de Givors ville)
- Bus 78 : descendre à l'arrêt « **Les Oliviers** » (Direction Gare de Givors ville)

2 BIS - **Prendre un Taxi ou Uber** : Durée trajet 10-15min / Tarif : 12-20€



## Rejoindre le Gymnase à pied depuis l'arrêt de bus Barolles Gendarmerie





## DEPUIS LA GARE PERRACHE :

Temps de trajet estimatif jusqu'au Gymnase : 35-40min

1 - Rejoindre à pied la Gare routière Perrache

2 - **Prendre le Bus 220** (Direction Gare de Givors ville) et descendre à l'arrêt **Barolles Gendarmerie**

2 BIS - **Prendre un Taxi ou Uber** : Durée trajet 15-25min / Tarif : à partir de 20€


**17:47 - Perrache**

**BUS** Bus 220

Direction Gare de Givors Ville

Assomption

Pont de la Mulatière

Bastéro - Aquarium 


Bas de Chassagne

Pont D'Oullins

Orsel 


Oullins Mairie 

Oullins Ville 

Ste Eugénie 

St Genis Gadagne 


La Chataigneraie 

Gadagne - Egalité 

Observatoire 

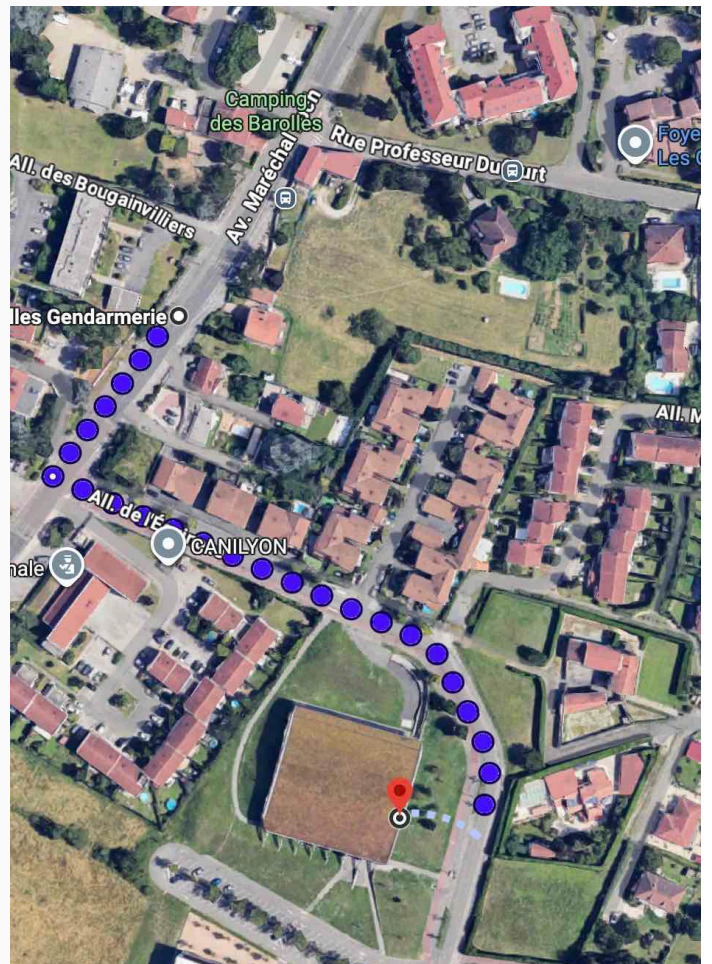
St-Genis Lycée Descartes 

**18:19 - Barolles Gendarmerie** 

 4 min à pied - 255 m

**18:23 - Allée de l'Équinoxe (Saint-Genis-Laval)**

**Rejoindre le Gymnase à pied  
depuis l'arrêt de bus Barolles Gendarmerie**



# HÉBERGEMENT

 *Distance Hôtel-Gymnase*

## HOTELS À PROXIMITÉ À PIED :

### HÔTEL IBIS BUDGET SAINT-GENIS-LAVAL

 4 min en voiture - 2,1 km

 12 min à pied en coupant au plus court

165 Rte de Vourles, 69230 Saint-Genis-Laval

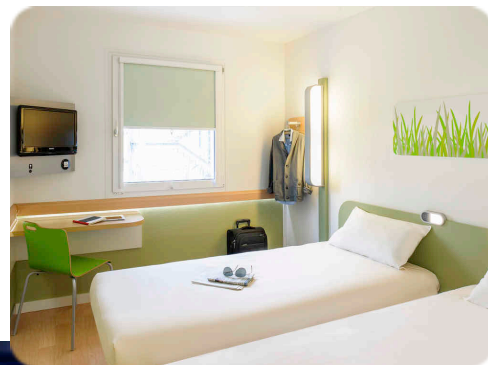
0892683124 - [Réserver en ligne](#)

### HÔTEL KYRIAD LYON-SUD SAINT-GENIS-LAVAL

 5 min en voiture,  14 min à pied

179 Rte de Vourles, 69230 Saint-Genis-Laval

0478567804 - [Réserver en ligne](#)



## HOTELS À TARIFS NÉGOCIÉS : (VOITURE OU TRANSPORT EN COMMUN)

### IBIS LYON SUD OULLINS

 12 min en voiture, 9 km

2 Place Kellermann, 69600 Oullins

**Tarif négocié licencié Ibis Sport : 56,87€** taxe séjour incluse, au lieu de 84,47€, sans petit-déjeuner, **sur présentation de la licence FFaemc**

0427012900 - [Réserver en ligne](#)

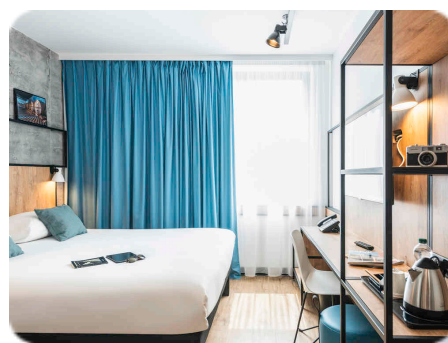
### CAMPANILE PRIME - SMART LYON CHAPONOST

 8 min en voiture, 3,8 km

16 Rte du Dôme, 69630 Chaponost

0451700020 - [Réserver en ligne](#)

**Tarif négocié Campanile : 73,30€** taxe séjour incluse au lieu de 100€, soit 30% **sur présentation de la licence FFaemc**



## AUTRES HOTELS DISPONIBLES DANS LE SECTEUR : (VOITURE OU TRANSPORT EN COMMUN)

### HOTEL DES BAROLLES BRIGNAIS LYON SUD

 3 min en voiture - 1,6 km

14 Route de Lyon, 69530 Brignais

0478052457 - [Réserver en ligne](#)

### HÔTEL PREMIÈRE CLASSE LYON IRIGNY - PIERRE BÉNITE

 9 min en voiture - 6,2 km

17 Rue de la Mouche, 69540 Irigny

0478510354 - [Réserver en ligne](#)

